

ファミ魂 ウルフ



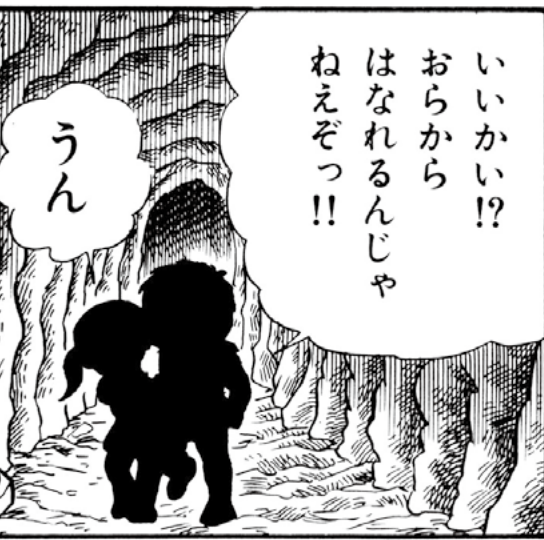
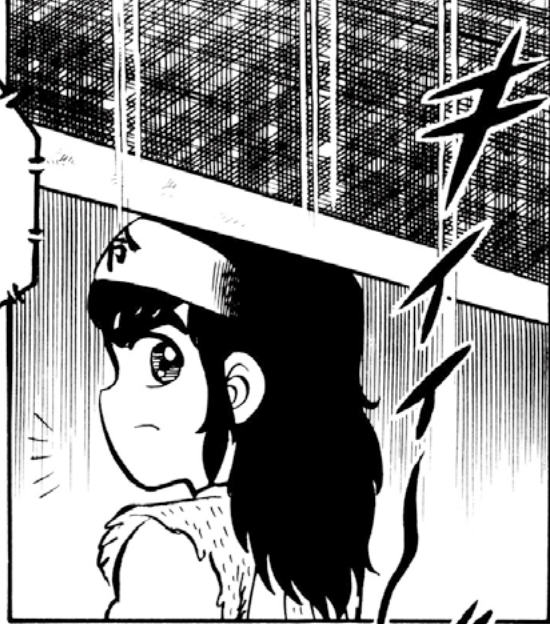
第4話
ウルフ対フォックス
後編

かたおか徹治





何になっ!?



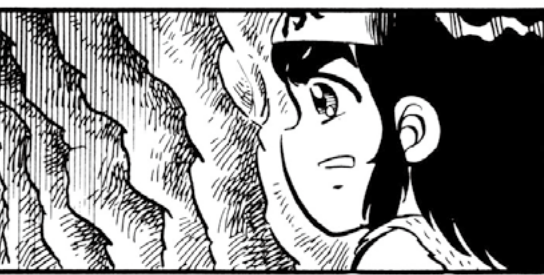
うん

いいかい!?
おらから
はなれるんじゃ
ねえぞっ!!



だめでねえか!!
入口でまってるって
いったろ!!

だって
寒いし
1人じゃ
心ぼそいん
だもん



すべり込み
セーフ!!

こ
これはっ!!

THE GOONIES™



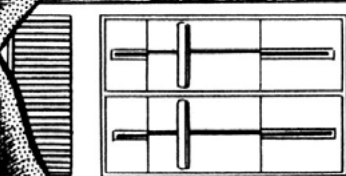
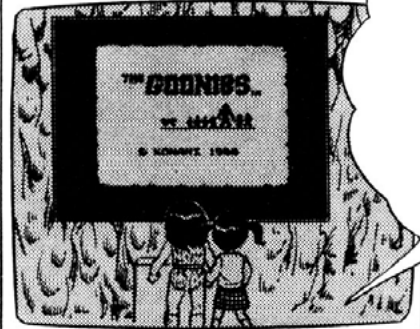
© KONAMI 1986

使用ゲームは
スペシャル
グーニーズ!!

全部で
6つのステージで
構成されている

第6ステージまで
行って
陽子を救わねば
ここからは
出られぬ!!

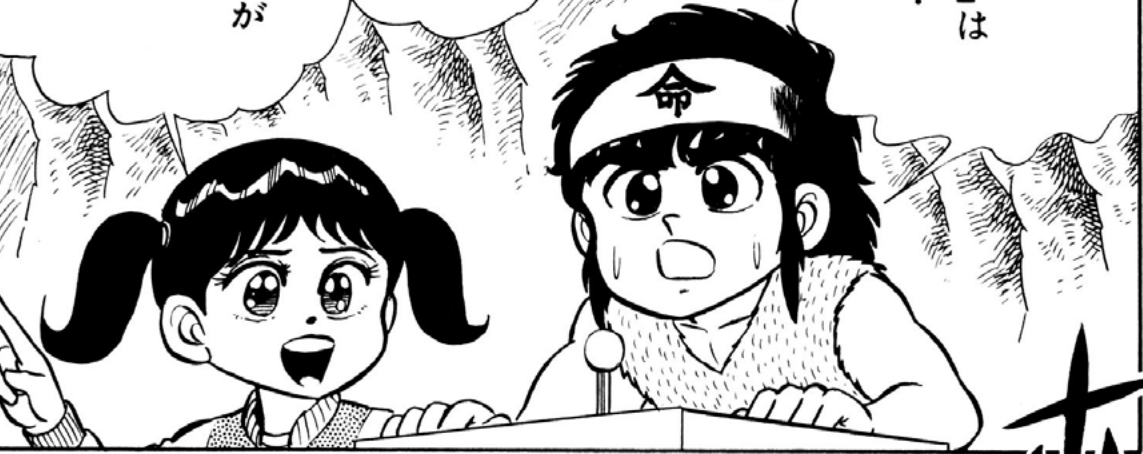
じゃが
おまえに
それができる
かな……!?



お
おら……
「ゲーニーズ」は
初めてだ……

あたしが
教えて
あげる!!

おねえちゃんが
練習するところ
いつも見てた
から!!



行くがよい!!
「ガス地獄の
ゲーム旅行」へっ!!

たのんだぞ
タ美ちゃん!!

もう
あともどりは
できねえっ!!



前進ある
のみだ
っ!!



ネズミを
キックで
倒して
バクダンを
取るの!!

そのバクダンで
ドクロの扉を
爆破すると
カギやグーニーズの
6人の仲間が
入っている!!

それらを集めて
各ステージを
進むのよ!!

でも
第6ステージに
行くには 5人の
仲間がそろわないと
行けないの!!

命

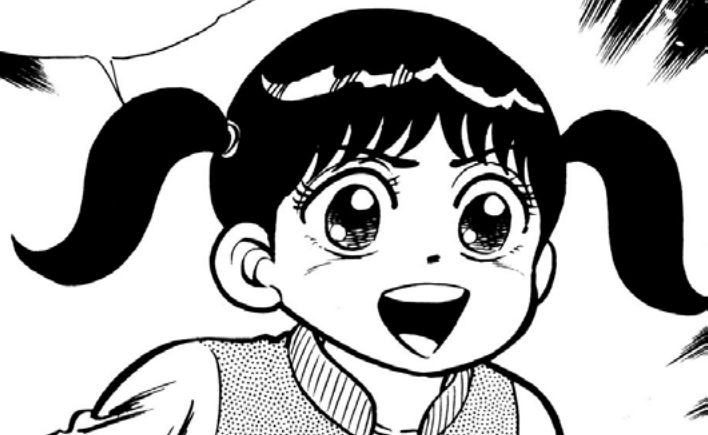


パワーアップ
アイテムのダイヤは
各シーンに
8こずつかくされている

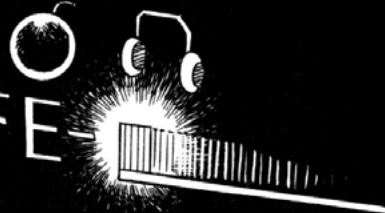
これが8こそろろうと
主人公マイキーの
ライフ(エネルギー)は
100%にもどる!!

耳せんの
パワーアップ
アイテムは

音痴な
フラテツリー
ギヤングの
音符攻撃を
かわすのよ!!



LIFE



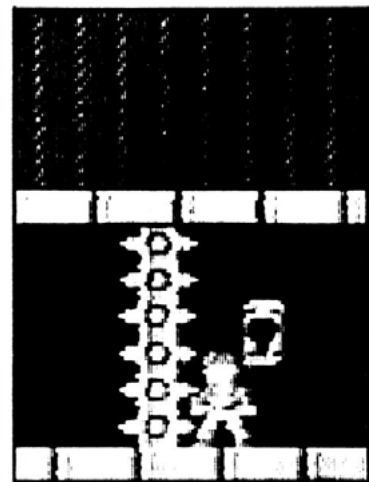
各シーンの
決められたタイムか
ライフ(エネルギー)が
「0」になったら
ゲーム・オーバーよ

ステージ6つ
合計9つの
シーンがあつて
シーンによつて

タイムや
パワーアップアイテム
高得点かくれキャラも
違つてくるわ!!

ステージ	シーン	タイム	パワーアップアイテム	かくれキャラ
1	山小屋	180	耳せん 耐熱服	
2	地下室	360	耐熱服 防水服	コナミ監督
3	洞くつ	110		コナミマンタロウ
	パイプの部屋	420	ヘルメット ハイパーシューズ	ツインビー
4	つるし岩の部屋	500	ヨロイ リュックサック	グラディウス
5	洞くつ	90		よいどれタヌキ
	滝の地底湖	450	ヨロイ 防水服	UFO
6	洞くつ	90		
	海賊船	120		福太郎

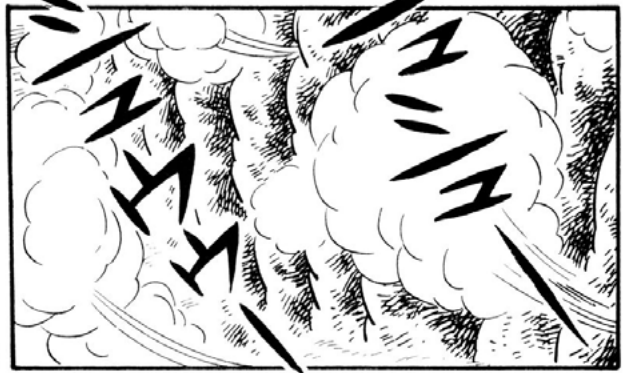




第2ステージ
突入!!

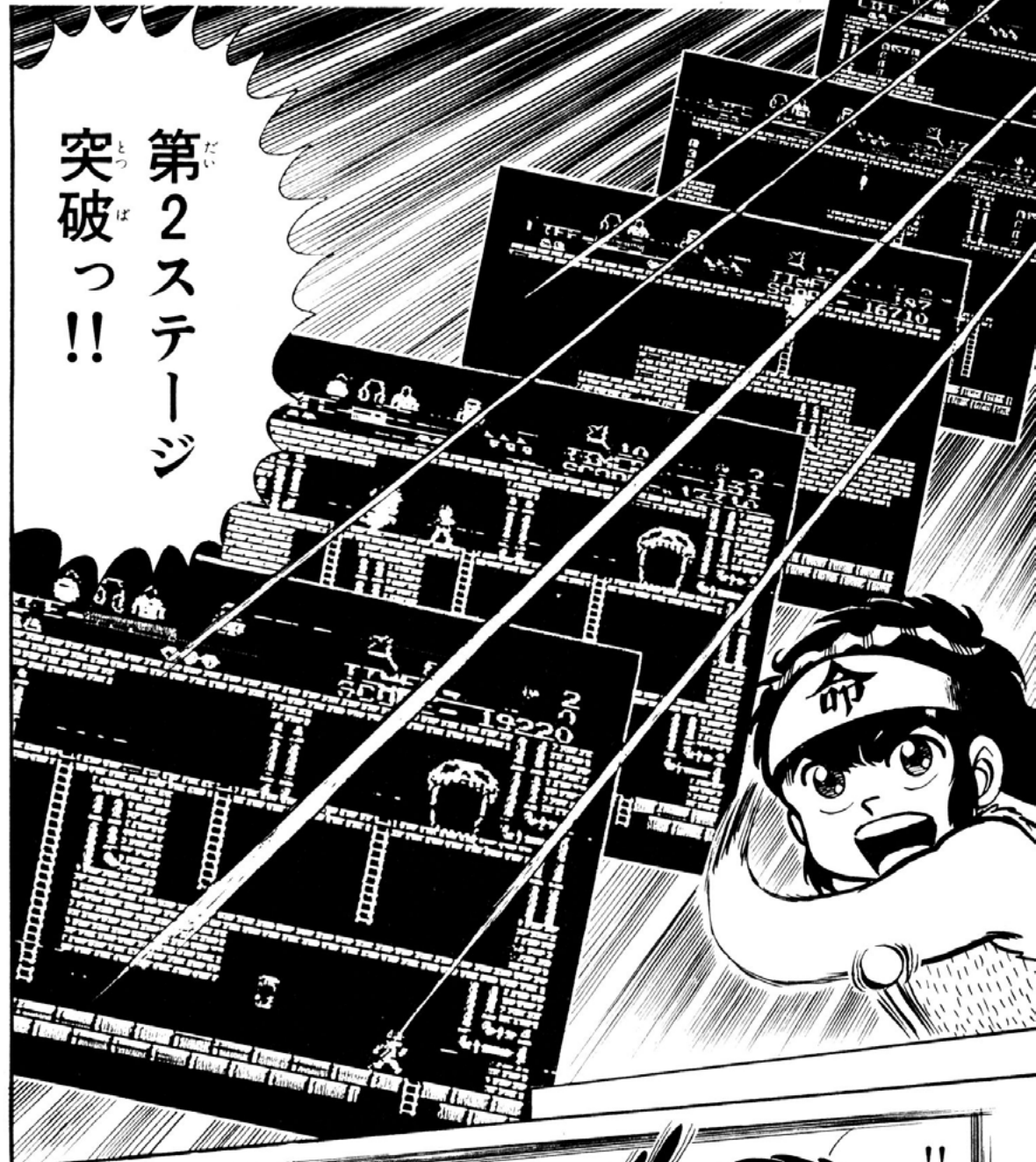
コツは
わかった
陽子さん
まってるよ
~~~~っ!!







第2ステージ  
突破っ!!





あわっ

うっ!!



うわああくっ!!

きゃあ  
~~~~~  
っ!!



こ
こは
……
!!

!!

いたいん!!

うっ!!

そこは
第3ステージ
「パイプの部屋」だ!!

ゲームでは
パイプから
水蒸気が
出るように
なっているが

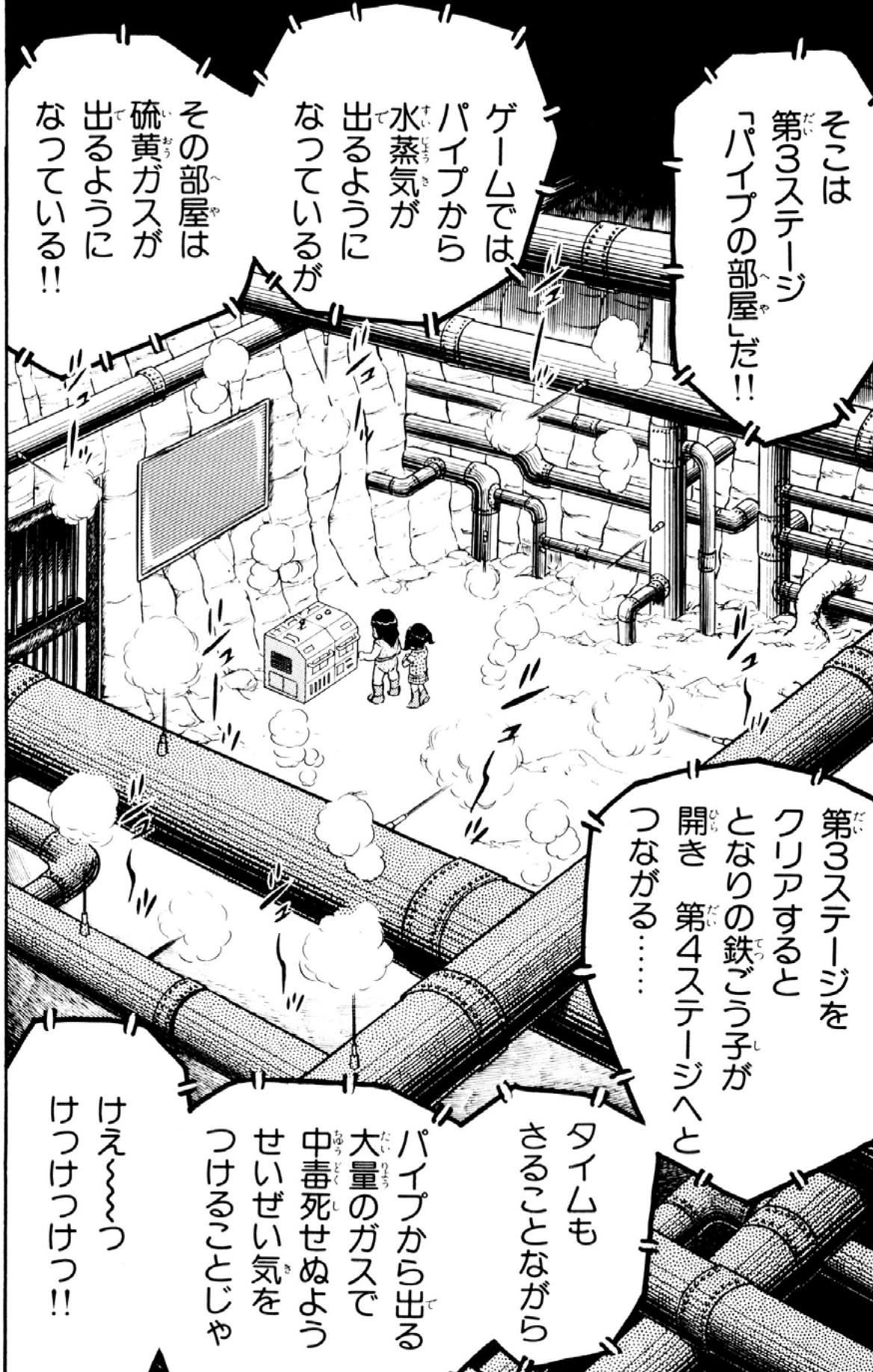
その部屋は
硫黄ガスが
出るように
なっている!!

第3ステージを
クリアすると
となりの鉄ごう子が
開き 第4ステージへと
つながる……

タイムも
さることながら

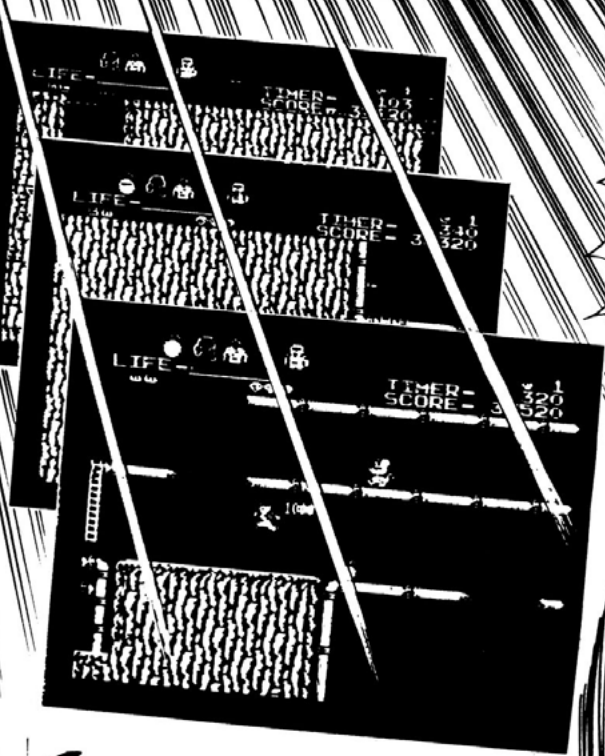
パイプから出る
大量のガスで
中毒死せぬよう
せいせい気を
つけることじゃ

けえ~~~~つ
けっけっけつ!!



どう
あがいても
あとには
ひけないんだ!!

ぜんしん
前進ある
のみっ!!



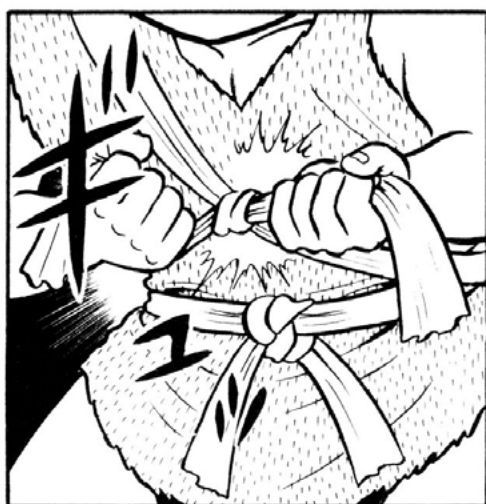
タ美ちゃん!!



がんばれ
タ美ちゃん!!



おらに
おぶさんだ!!



なん
んとか
何と
ひと
り
1人
で
突破
して
やる!!

もう少しの
しんぼうだ
タ美ちゃん!!



仲間と
カギ3こ目っ!!

あとは
出口をさがす
のみっ!!

あったぞっ!!

!?
この声は!?

これで
第3ステージ
クリアだっ!!

まてっ!!

VTRを見て
急いで
きたのよ

命知狼くん
とにかく
はしごを上がり
バックしろ!!



いいか
命知狼くん
よく聞くんのだ!!

硫黄ガスは
第3ステージから
第4ステージの
操作室へ
流れ込みつつ
ある!!





む
村雨さん!!
竜子
ねえちゃん

ましてや
第4ステージは
つり岩の
洞窟だ!!

女の子を
つれて
通過するのは
至難の技っ!!

じゃ
じゃあ
どうすれば
……!!



ワイプするには
「パワーアップ
アイテム」が
必要だっ!!

第3ステージには
第5ステージに通じる
ワイプゾーンが
あるはずだ!!

パ
パワーアップ
アイテム!?

や
野生の
カンで...!!

かならず
あるはずだ!!
野生のカンで
さがし出すんだっ



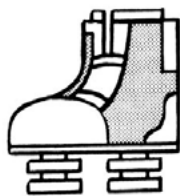
進め
マイキーツ!!

パワーアップ
アイテムを
ワープゾーンを
さがし出せっ!!



そうだ!!
君の
野生のカンで
感じた所を
アタック
しろっ!!





出たっ!!
パワーアップ
アイテムだっ!!

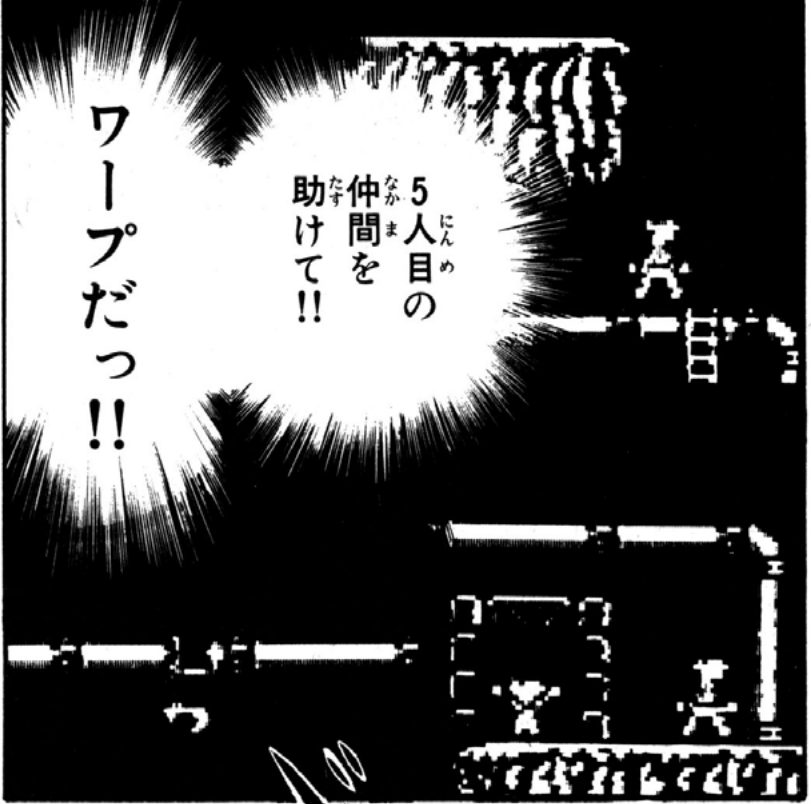
中身は
ハイパー
シューズ!!



次は
ワープ
ゾーンだっ!!



ここだっ!!



ワープだっ!!

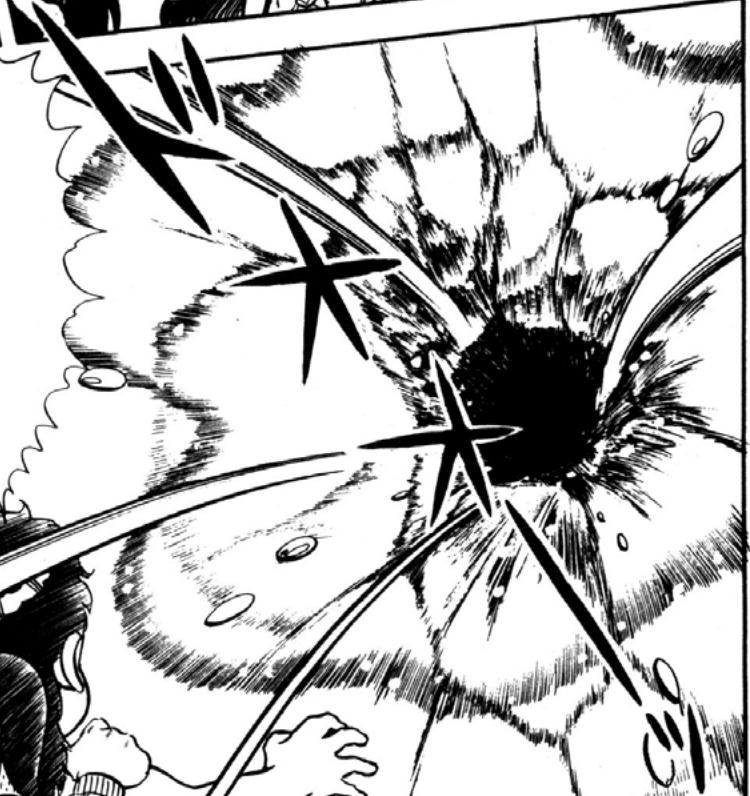
5人目の
なかま
仲間を
助けて!!



はっ!!



うわあ〜っ!!



この
ステージは
サバイバルコースに
なっている

出口でぐちがどこに
あるのかは
うぬ自身じしんで
さがすのじゃな!!



行く手を
はばむ者が何者で
どれだけいるかは
うぬらで体験
するがいい

武器は
ハンドボウガン
矢は20本!!

さあ
未知の恐怖の世界へ
旅立つがいい!!



鐘乳洞なのに
ずい分と石が
多いな……



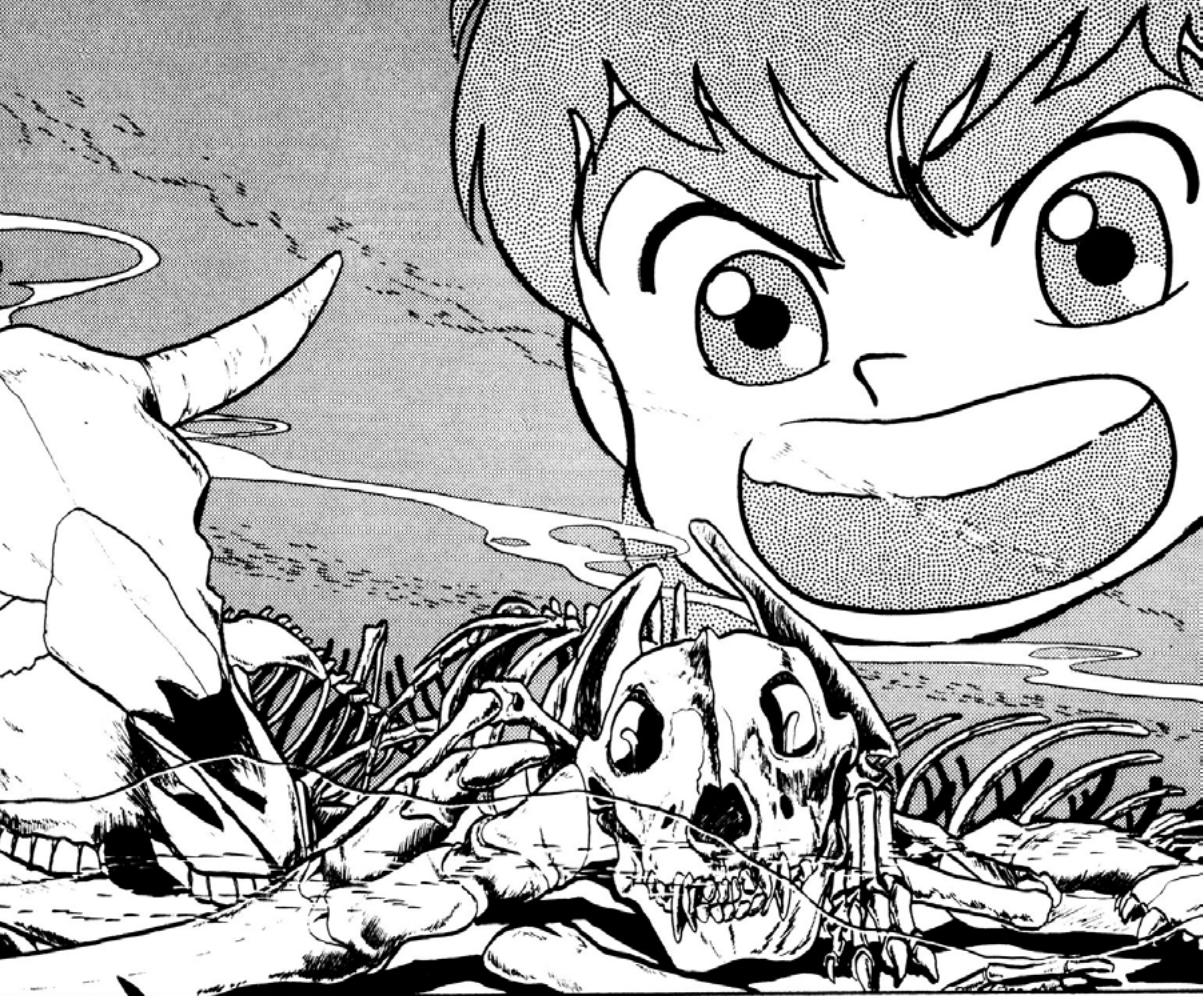


こ
こ
れ
は
.....
!!



ホ
ー
ツ
ホ
ツ
ホ
ツ
!!

こ
れ
ら
は
こ
の
特
訓
場
の
テ
ス
ト
使
用
の
時
に
死
ん
で
い
つ
た
動
物
達
の
残
骸
じ
ゃ
!!



うぬ^{だち}達も
あと数秒^{すうびょう}で
おなじ運命^{うんめい}を
たどるのじゃ!!

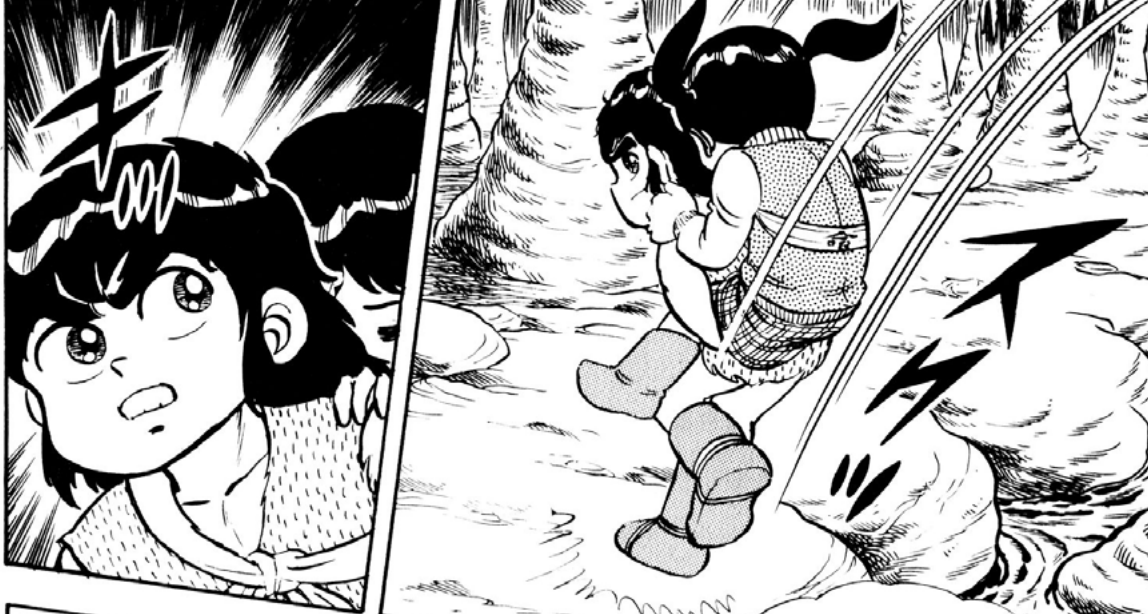




ピ
ピ
ラ
ニア
!!



くそうつ!!
きりが
ないっ!!



この先
何が
まってるか
わかんね

でも
夕美ちゃんを
おいても
いけねえ
……

どうすりゃ
いいべか……



ホーツホツホツ!!
さすがは
ウルフ……

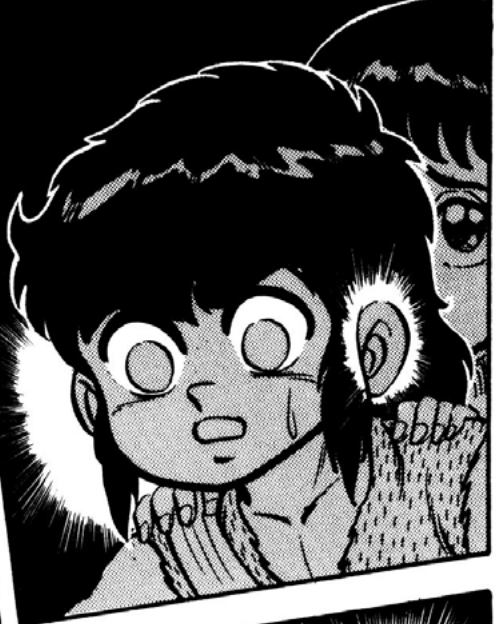
よくぞ
「ピラニア」
地獄から
ぬけ出した

だが
今度は
そうは
いかん!!



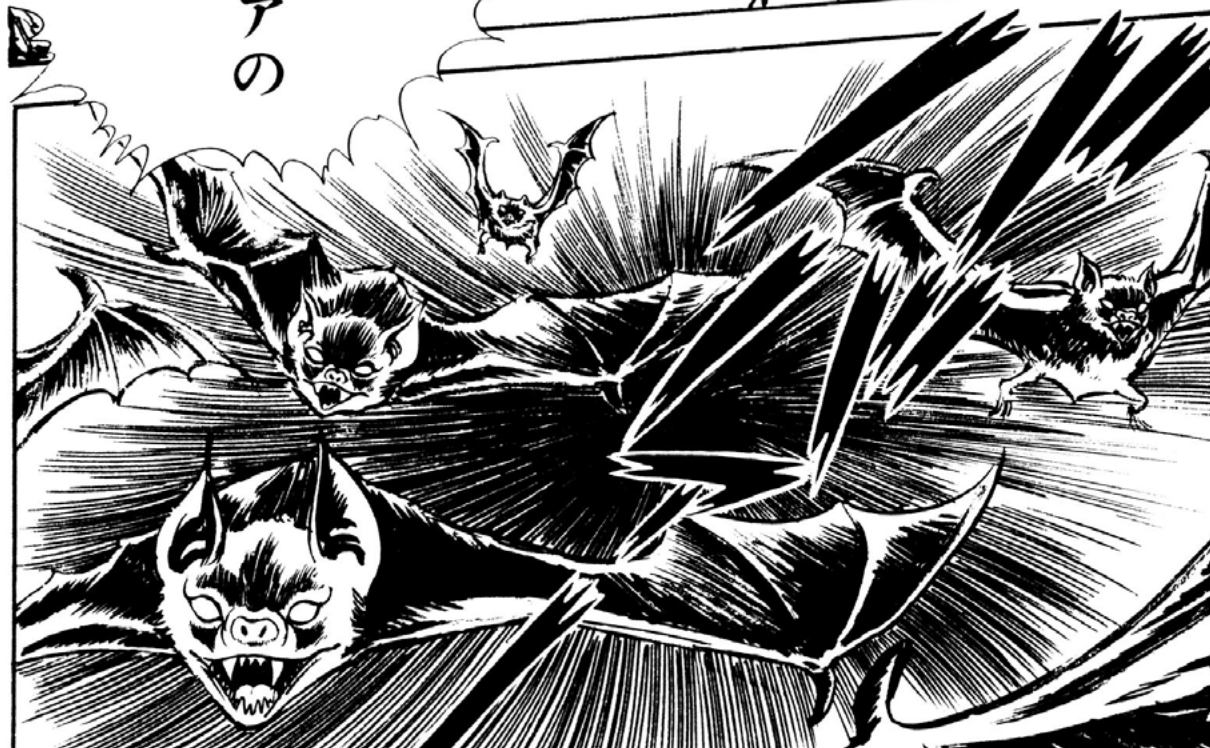


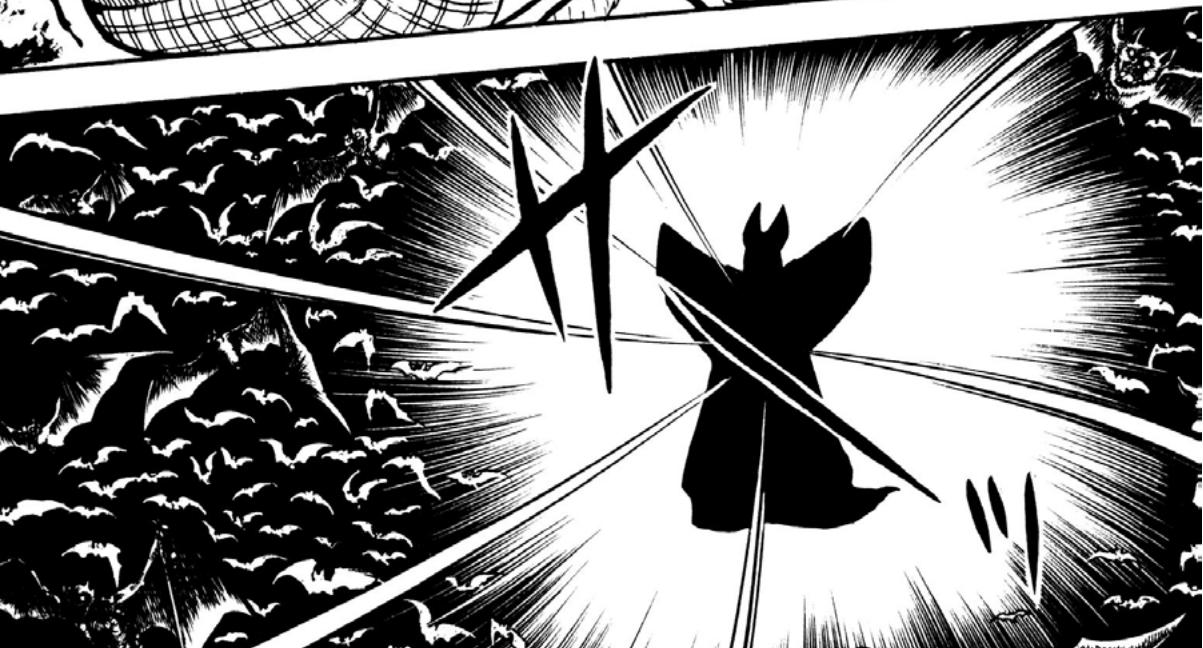
な
な
何だ……!?
この
かん
高い
音は!!






群ババン
れン
!!パイ
アの







おおっ!!

あれが

きゅうび
九尾の狐の

じつたい
実体かっ!?



ウルフ

……

ここが
うぬの
死に場所じゃ!!